



KONICA MINOLTA

The essentials of imaging



# **bizhub PRO C6501e/eP**

Lo specialista della stampa professionale a colori



scale<sup>up</sup>

Sistema di produzione bizhub PRO C6501e/eP

bizhub PRO C6501e/eP, sistema di produzione



# La potenza della produzione a colori

I centri stampa e CRD necessitano del colore di qualità così come di un'ampia gamma di capacità di finitura in linea per la propria attività professionale. In particolare, richiedono alti livelli di versatilità per soddisfare le esigenze di una buona fetta di mercato. Qualità, flessibilità, affidabilità ed economicità sono requisiti fondamentali per questi gruppi di utenti professionisti.

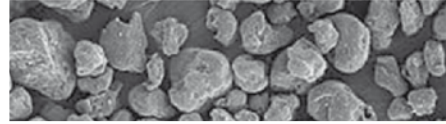
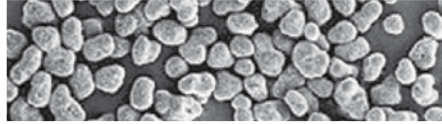
- Progettata per soddisfare le esigenze degli stampatori di professione, bizhub PRO C6501e/eP rappresenta un avanzamento tecnologico significativo nel settore dei dispositivi full color e arricchisce la gamma di Konica Minolta bizhub PRO.
- Equipaggiata con le innovative tecnologie hardware e software Konica Minolta, bizhub PRO C6501e/eP presenta una struttura robusta e garantisce un'elevata qualità al top della velocità, anche per i lavori più complessi.

- La compatibilità con un'ampia gamma di supporti carta e la varietà di funzionalità di finitura professionale assicura un prodotto veramente completo. La precisione del registro di stampa di bizhub PRO C6501e/eP è garantita anche con livelli di tolleranza molto bassi, anche per la stampa fronte e retro.

**bizhub PRO C6501e/eP garantisce tutte le funzionalità più complete necessarie alla stampa professionale a colori di alto livello.**

**bizhub PRO C6501e/eP** 





# Le tecnologie di gestione del colore

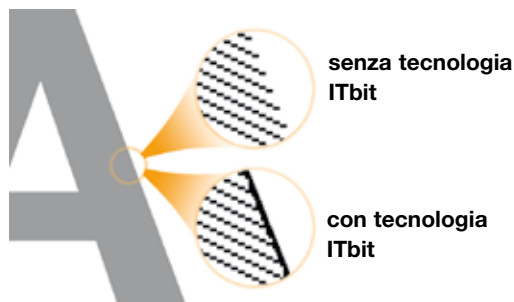
bizhub PRO C6501e/eP offre la tecnologia avanzata di gestione del colore proprietaria Konica Minolta S.E.A.D. "Screen-Enhancing Active Digital Process", che presenta un'ampia gamma di innovazioni tecniche per garantire una riproduzione fedele del colore al top della velocità. Per ottenere la massima precisione, il potente motore di stampa a colori Konica Minolta è stato equipaggiato con un'unità laser a doppio raggio e l'HI-PER ASICs (high-performance image processing application-specific integrated circuits). Funzionalità avanzate e innovazioni tecnologiche aggiuntive basate sul concetto S.E.A.D sono:

## ■ Capacità di retinatura (screening)

L'attenzione di Konica Minolta rivolta allo screening richiede il medesimo processo sia per le immagini stampate sia per quelle copiate. Gli alti livelli di flessibilità e i risultati migliori sono garantiti da due tipi di retinatura, uno per la composizione di linee e l'altro per la composizione dei punti. I vantaggi che ne derivano sono fondi visibilmente compatti.

## ■ La tecnologia proprietaria ITbit

Per essere sempre all'avanguardia e ottenere i massimi risultati per ogni tipo di immagine o testo, bizhub PRO C6501e/eP può contare sulla tecnologia d'immagine Tag bit (ITbit), proprietaria di Konica Minolta. Questo esclusivo processo migliora la qualità dei testi, contribuendo a rendere più nitidi le linee e i mezzi toni. I benefici sono evidenti, specialmente nella riproduzione dei disegni e dei testi in negativo e poco marcati.



→ Sistema 1



per mailing, opuscoli e volantini

→ Sistema 2



per report, opuscoli e volantini

→ Sistema 3



per opuscolo, mailing, volantini e report

## → Il toner a polimeri Simitri HD®

Come requisito essenziale per la stampa di produzione, bizhub PRO C6501e/eP garantisce una qualità di immagine a colori di qualità, così come una densità del nero senza paragoni, grazie all'eccezionale toner a polimeri Simitri HD® (HD - High definition) che, fondendo a una temperatura decisamente bassa, è anche in grado di supportare una straordinaria varietà di supporti carta.

## → Gestione carta ultra-affidabile

bizhub PRO C6501e/eP presenta una funzione di gestione carta efficiente e flessibile: ove richiesto, un'unità di deumidificazione opzionale all'interno del cassetto di alimentazione asciuga la carta raccolta prima della stampa. La tecnologia di alimentazione "air-assist" Konica Minolta separa i fogli e li alimenta singolarmente, un procedimento reso ancora più efficace dai sensori di rilevamento! Grazie al nuovo processo di stampa, il fissaggio avviene a basse temperature favorendo un notevole incremento della flessibilità nella gestione dei supporti. Ogni singola stampa, prima dell'uscita, viene inoltre raffreddata e stirata per garantire i massimi risultati.

## → Elevata disponibilità

Il sistema di diagnostica Smart Service di Konica Minolta rappresenta un supporto significativo per ogni bizhub PRO C6501e/eP in campo. Con un'analisi in remoto delle performance di sistema, Smart Service consente di produrre rapporti automatici e di razionalizzare la manutenzione periodica, assicurando un'assoluta affidabilità del sistema.



# Reali capacità di produzione



**Tutte le configurazioni di bizhub PRO C6501e/eP uniscono a una straordinaria velocità a colori e una qualità di stampa superiore, alti livelli di affidabilità, solidità e minimo ingombro. Ogni sistema rappresenta una soluzione personalizzata anche dal punto di vista economico per ambienti di lavoro che intendono offrire ai clienti la possibilità di scegliere tra proposte alternative e prezzi competitivi.**

■ Assicurando costi di gestione contenuti, bizhub PRO C6501e/eP aiuta gli stampatori professionali a mantenere alta la propria competitività e a incrementare il proprio giro di affari. I sistemi di stampa di produzione digitali Konica Minolta garantiscono massimi livelli di produttività e potenziale economico, elementi essenziali per gli ambienti di stampa professionale.

■ bizhub PRO C6501e/eP è disponibile in 16 differenti configurazioni di sistema, tutte in grado di offrire medesima solidità e performance flessibili di stampa a colori, per rispondere al meglio alle esigenze dei vari gruppi di utenti professionali. Tutte le 16 configurazioni di bizhub PRO C6501e/eP sono disponibili come dispositivi multifunzione con funzionalità di scanner e copia, ma anche solo come semplici stampanti per ambienti che intendono concentrarsi solo ed esclusivamente sulla stampa di produzione.

→ Sistema 5



per report e ambienti di finitura esistenti

→ Sistema 7



si integra in ambienti di finitura esistenti

→ Sistema 8



per ogni tipo di opuscolo

→ Sistema 9



per report e volantini

- Grazie a una velocità di stampa di 65 pagine al minuto, sia a colori che in bianco e nero, e alla possibilità di aggiungere toner e carta durante la stampa, bizhub PRO C6501e/eP è la soluzione ideale per elaborare **elevati cicli di produzione** ed è in grado di gestire volumi mensili fino a 300.000 pagine.
- bizhub PRO C6501e/eP stupisce per le sue **straordinarie doti di capacità di gestione carta**: permette l'elaborazione fino a 7.500 pagine in entrata e fino a 8.400 pagine in uscita. Inoltre, tratta una vasta gamma di supporti carta, con grammature fino a 300 g/m<sup>2</sup>, per carte patinate, card o carte offset.
- Un presupposto per il successo nel settore del production printing è la **massima precisione**. bizhub PRO C6501e/eP sostiene questa sfida con un registro molto vicino agli standard di stampa offset, sia per la stampa simplex che per il fronte e retro.
- bizhub PRO C6501e/eP è equipaggiato con l'avanzato **controller EFI**. La tecnologia Fiery di nuova generazione supporta e incrementa le sorprendenti funzionalità di bizhub PRO C6501e/eP garantendo un'interfaccia intuitiva e user-friendly tra l'utente e la stampante.
- Il **controller Creo** è la perfetta alternativa per l'integrazione ottimale in qualsiasi ambiente di produzione. La tecnologia esclusiva Creo fa di bizhub PRO C6501e/eP una soluzione di workflow robusta, che offre una qualità di stampa eccellente ed eccezionali livelli di produttività.
- **La semplicità di utilizzo** è un altro degli asset attrattivi di bizhub PRO C6501e/eP: convenienza, velocità, semplicità d'uso e l'assenza di procedure troppo macchinose sono i presupposti alla base dello sviluppo del sistema di produzione a colori di Konica Minolta. Per citare un esempio, l'ampio pannello operatore a colori rende semplice ed immediato l'accesso a tutte le funzioni.



→ Sistema 10



per report e opuscoli

→ Sistema 11



per opuscoli e ambienti di finitura esistenti

→ Sistema 13



per mailing, volantini e ambienti di finitura esistenti

# Opzioni di finitura straordinarie

La finitura professionale del prodotto stampato è parte integrante di qualsiasi ciclo di produzione e la flessibilità la chiave di tutto! bizhub PRO C6501e/eP può essere equipaggiato con un'ampia gamma di opzioni di finitura altamente versatili, che garantiscono la migliore scelta di finisher professionali per la stampa a colori di qualità. bizhub PRO C6501e/eP è in grado di soddisfare tutte le richieste dei clienti; includendo numerose opzioni di buca-tura e pinzatura in linea, una vasta gamma di opzioni di piegatura oltre alla possibilità di creare libretti. I risultati ottenuti parlano da soli.

## → bizhub PRO C6501e/eP (corpo macchina)

La finitura professionale ha inizio già all'interno di bizhub PRO C6501e/eP e una varietà di funzionalità avanzate interne assicurano la produzione di documenti sofisticati e perfetti:

- La funzione mixplex consente di combinare pagine singole e doppie all'interno di un unico documento.
- La funzione di mixmedia permette all'utente di specificare singoli supporti carta da diversi vassoi.
- Le funzioni mixmedia e mixplex rendono completamente automatica la produzione di documenti complessi, a pagine singole e doppie, su differenti supporti.



## → Finisher opuscoli (SD-506)

Il finisher opuscoli conferisce un valore aggiunto tangibile ed è il dispositivo ideale per tutti i tipi di documenti che hanno bisogno di rifilatura e pinzatura a sella.

Accelera la produzione in linea di volantini, cataloghi e altri materiali di marketing, vendita e manuali.

- Il finisher opuscoli SD-506 permette la produzione di brochure fino a 200 pagine, oltre alle funzionalità di rifilatura e spostamento automatico dell'immagine.
- La funzione di piegatura a lettera dei fogli multipli è in grado di gestire fino a 5 fogli, agevolando la produzione di mailing.
- L'eccezionale capacità del vassoio in uscita fino a 50 opuscoli assicura una produzione continua, senza tempi morti.



\* richiede FD-503

→ Sistema 14



per libri rilegati con brossura

→ Sistema 15



per libri rilegati con brossura, mailing e volantini

→ Sistema 16



per libri rilegati con brossura e booklet



## → Unita' di piegatura (FD-503)

Come soluzione ideale per la creazione di mailing, volantini, e molto altro, FD-503 permette di ottenere i risultati migliori in combinazione con il finisher opuscoli, pinzatore o perfect binder.

- Sei differenti modalità di piegatura.
- Piegatura e foratura 2/4 buchi.
- Produttività al 100% mantenuta anche in fase di pinzatura.
- Post-inserimento di fogli pre-stampati e copertine.



## → Finisher pinzatore (FS-521)

Equipaggiato col finisher pinzatore FS-521, bizhub PRO C6501e/eP assicura una pinzatura in posizioni multiple e diventa la soluzione ideale per la produzione di manuali, report e altri documenti complessi.

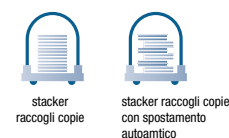
- Pinzatura con punti a lunghezza variabile, fino a 100 fogli con una produttività del 100%.
- Fascicolazione e raggruppamento con spostamento automatico.
- Capacità di uscita carta fino a 3000 fogli.



## → Fascicolatore ad alta capacita' (LS-505)

Grazie alla capacità dell'unità di fascicolazione, bizhub PRO C6501e/eP si integra facilmente in ambienti in cui esistono già delle soluzioni adibite alla finitura, come l'inserimento o supporti di postalizzazione o altri tipi di dispositivi di finitura. Un notevole contributo in affiancamento ai dispositivi di finitura presenti.

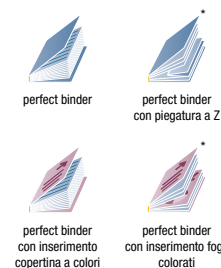
- Raccogliitore copie montato su carrello per il trasferimento diretto alle stazioni di finitura.
- Capacità fino a 5.000 fogli.
- Fascicolazione con spostamento automatico.
- Meccanismo di presa carta.



## → Perfect binder (PB-502)

L'integrazione del dispositivo di finitura di Konica Minolta Perfect binder permette la produzione in linea anche di libri brossurati. La funzione di inserimento Z-fold\* e la funzione di inserimento copertine a colori pre-stampate sono ugualmente disponibili.

- Brossura libri fino a 30 mm di spessore.
- Processo di incollatura a caldo.
- Rifilatura copertina in linea.
- Vassoio inserimento copertina fino a 1000 fogli.



\* richiesto FD-501

→ Sistema 17



per libri rilegati con brossura e ambienti di finitura esistenti

→ Sistema 18



per libri rilegati con brossura, booklet, mailing e volantini

→ Sistema 19



per mailing e volantini





KONICA MINOLTA

**Simitri HD**  
High Definition Polymerised Toner



## Specifiche tecniche

### Specifiche copiatrice

#### Velocita' di copia

65 cpm (A4)  
36 cpm (A3)

#### Risoluzione copia

600 x 600 dpi

#### Tempo prima copia/stampa

6,5 sec. (colori, A4)

#### Gradazione

256 gradazioni

#### Ingradimento

25% - 400% in passi da 0,1%

#### Multi-copia

1-9.999, conto alla rovescia, modo interruzione

#### Memoria

Standard: 4x 256 MB  
Max.: condivisa con HDD stampante

#### Hard disk copiatrice

4x 40 GB

### Specifiche di stampa

#### Velocita' di stampa

65 ppm (A4)  
36 ppm (A3)

#### Risoluzione stampa

Max.: 600 x 1.800 dpi

#### IC-305 (controller EFI Fiery esterno)

Linguaggio descrizione pagina  
PostScript 3, PPML, TIFF, PDF

#### Driver di stampa

Windows 2000/XP/Server 2003  
Mac OS X

#### CPU

Intel Core 2 Duo @ 2.13 GHz

#### Interfaccia

Ethernet (10/100/1000-Base-T)

#### Memoria

Standard: 1.024 MB

#### Hard disk stampante

160 GB

#### IC-304 (Controller Creo Plus esterno)

Linguaggio descrizione pagina  
PostScript 3, PPML, TIFF, PDF, CT/LW, VPS

### Driver di stampa

Windows 2000/XP/NT 4.0/Server 2003  
Mac OS 9.x e 10.x

### CPU

Intel Core 2 Duo @ 3.0 GHz

### Interfaccia

Ethernet (10/100/1000-Base-T)

### Memoria

Standard: 1.024 MB

### Hard disk stampante

3x 250 GB

### Specifiche di scanner

#### Velocita' in scansione

39 opm (A4)  
22 opm (A3)

#### Risoluzione in scansione

600 x 600 dpi

#### Modalita' di scansione

TWAIN scan  
Scan-to-eMail  
Scan-to-FTP  
Scan-to-SMB  
Scan-to-HDD

#### Formati di scansione

TIFF (singolo e multipagina), PDF

### Specifiche di sistema

#### Alimentatore automatico di documenti

fino a 100 originali  
35-210 g/m<sup>2</sup>

#### Grammatura

64-256 g/m<sup>2</sup>  
fino a 300 g/m<sup>2</sup>  
(dal cassetto inferiore PF-602)

#### Formato carta

A5-A3+ (330 x 487 mm)

#### Area massima d'immagine

318 x 480 mm

#### Unita' fronte/retro

64-256 g/m<sup>2</sup>

#### Capacita' carta in entrata

Standard: 7.500 fogli (con PF-602)

#### PF-602 (Unita' di alimentazione carta)

2 vassoi  
fino a 6.000 fogli  
fino a 300 g/m<sup>2</sup> (dal cassetto inferiore)

### Alimentatore by-pass

con accesso su vassoi multipli

### Capacita' carta in uscita

Carrello: 5.000 fogli  
Cassetto principale.: 3.000 fogli  
Cassetto inferiore: 200 fogli

### FD-503 Unita' di piegatura

Inserimento foglio pre-stampato (PI)  
2 PI vassoi per 500 fogli ciascuno  
Bucatura (2 e 4 fori)  
Rilegatura (piega al centro, z-fold, piega, letter fold in, letter fold out, piegatura doppia parallela)  
Vassoio 200 fogli

### SD-506 Finisher Booklet

Booklet fino a 50 fogli (200 immagini)  
Piegatura e pinzatura al centro  
Rifilatura  
Vassoio in uscita fino a 50 opuscoli  
Piegatura a lettera multipla (fino a 5 fogli)  
Piegatura a meta' multipla (fino a 5 fogli)

### FS-521 Finisher pinzatore

Pinzatura 100 fogli  
Pinzatura 2 punti ad angolo  
Lunghezza di pinzatura variabile  
Vassoio in uscita fino a 3.000 fogli  
Cassetto inferiore fino a 200 fogli  
Raggruppamento e fascicolazione con spostamento automatico

### LS-505 Fascicolatore ad alta capacita'

fascicolazione: fino a 5.000 fogli  
fascicolatore montato su carrello  
Fascicolatore automatico  
Cassetto inferiore 200 fogli  
Meccanismo presa carta

### PB-502 Perfect binder

Sistema di bruciatura a caldo  
Sistema di rilifilatura (1 lato) copertine integrate  
Libri bruciati dal f.to A5 all'A4+ (307 x 221 mm)  
Libri bruciati da 10 fogli fino a 30 mm di spessore  
Vassoio copertina fino a 1.000 fogli  
Cassetto inferiore fino a 200 fogli  
Capacita' fascicolazione libri fino a 3.300 fogli x 2 fascicoli

### Tempo di riscaldamento

meno di 420 sec.

### Dimensioni

(L x B x H mm)  
786 x 1.056 x 992 (unita' principale + OC-506)

### Peso

360 kg (unita' principale)

- Tutte le specifiche relative alla capacita' carta si riferiscono a fogli A4 con grammatura 80g/mq.
- Tutte le specifiche relative a scansione, copia o stampa, si riferiscono a fogli A4, standard, scansioni, copiati o stampati in verticale in multipagina e modalita' simplex.
- La disponibilita' delle specifiche e delle funzionalita' elencate dipendono dai sistemi operativi, applicazioni, protocolli di rete, cosi' come dalla configurazione di rete e di sistema.
- L'aspettativa di vita di ciascun consumabile dipende da condizioni operative specifiche come la copertura pagina per formati pagina particolari (5% di copertura A4). La durata effettiva dei consumabili dipendera' dall'utilizzo e da altre variabili di stampa come la copertura pagina, il formato pagina, i tipi di supporto, la stampa continua o a intermittenza, la temperatura dell'ambiente e l'umidita'.
- Alcune illustrazioni del prodotto contengono accessori opzionali.
- Specifiche e accessori si basano su informazioni disponibili al momento della stampa e sono soggetti a modifiche senza preavviso.
- Konica Minolta non garantisce che le specifiche menzionate siano prive di errori.
- Microsoft, Windows e il logo Windows sono marchi registrati da Microsoft Corporation in USA e/o in altri paesi.
- Tutti gli altri marchi e i nomi di prodotto possono essere registrati dai rispettivi proprietari.

Il vostro Partner Konica Minolta:



**Konica Minolta**  
**Business Solutions Italia S.p.A.**  
Via G. Gentile, 7  
20157 Milano • Italia  
Tel.: +39 02390111  
Fax: +39 0239011219  
www.konicaminolta.it